

GRAND POL



FENSTER

FENSTER - TÜREN - ROLLÄDEN

New Line 68



Konstruktion:

Einrahmenkonstruktion, Schnitt des Rahmens und des Flügels 68 x 81 mm. Freie Form und Masse des Fensters, nur wenn es technisch möglich ist.

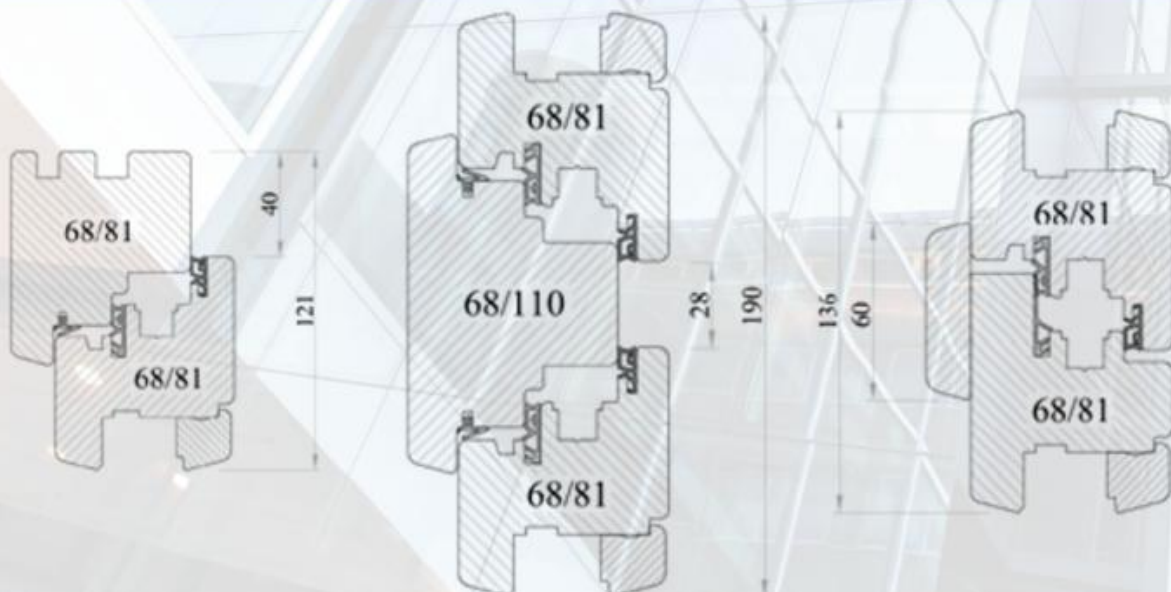
Material:

Dreischichtig geleimtes, einheitliches oder keilgezinktes Kantholz. Holzarten wie Kiefer, Mahagonie, Meranti oder Eiche.

Verglasung:

Zweifachverglasung $U_g = 1,0 \text{ W/m}^2\text{K}$ ($U_w = 1,3 \text{ W/m}^2\text{K}$),
Dreifachverglasung $U_g = 0,8 \text{ W/m}^2\text{K}$ ($U_w = 1,1 \text{ W/m}^2\text{K}$),
"Warme" Distanzleiste - standardmäßig.

Querschnitt



Beschläge



Das weltweit meistverkaufte Drehkipp-Beschlagsystem für Fenster und Fenstertüren

Unser hochwertiges Drehkipp-Beschlagsystem Roto NT eignet sich für die verschiedensten Fensterformen aus den Rahmenmaterialien Holz, Kunststoff und Aluminium mit 16 mm Beschlagnut. Es setzt weltweit Maßstäbe als Technologie- und Marktführer und erfüllt höchste Anforderungen an Sicherheit, Bedienkomfort, Langlebigkeit und Design. Sämtliche Bauteile aus dem modular aufgebauten Roto NT Baukastensystem sind perfekt aufeinander abgestimmt und fast beliebig untereinander kombinierbar, um möglichst flexibel auf unterschiedliche Kundenwünsche eingehen zu können. Die Beschläge sind auch in Wk1 und Wk2 erreichbar



Lasurmuster

Holzart:

Kiefer

Meranti



Fichte: G 3236, E 7232



Kiefer: G 3232, E 7229



Zypresse: G 9703, E 9225



Alte Kiefer: G 9247, E 7250



Kirschbaum: G 6052, E 7302



Eiche: G 3080, E 9790



Sauerkirschbaum: G 3234, E 7234



Teak: G 6093, E 7250



Kastanienbaum: G 2707, E 9707



Dunkeleiche: G 2707, E 3757



Nussbaum: G 6036, E 7250



Palisander: G 0711, E 7021

Individueller Farbton von Holz und die Dicke von Lack haben wesentlichen Einfluss auf definitive Farbe von Transparentsbeschichtung. Dargestellte Farben haben nur anschaulichen Charakter und dürfen als Farbmuster nicht dienen.

Fenster können auch in beliebige RAL Tone (Holzstrukturüberdeckend) gestrichen werden

Ornamentverglasung



Chinchilla-weiss



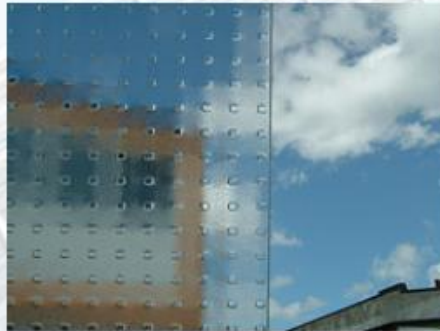
Silvit



Altdeutsch



Kathedral



Mastercarre



Satinovo (Milchglas)

Im Angebot auch Sicherheitsglas und einbruchhemendes Glas

Übrige Holzfensterprofile



Profil:	Retro 68	Thermo 88	Skandinavisch	Thermax	Marconi Max
Bautiefe:	68 mm	88 mm	92/68 mm	88 mm	86 mm
Verglasung:	Ug=1,0 W/m ² K Ug=0,8 W/m ² K	Ug=0,5 W/m ² K	Ug=1,0 W/m ² K	Ug=0,5 W/m ² K	Ug=0,5 W/m ² K
Wärmedämmung:	Uw=1,3 W/m ² K Uw=1,1 W/m ² K	Uw=0,8 W/m ² K	Uw=1,3 W/m ² K	Uw=0,8 W/m ² K	Uw=0,9 W/m ² K
Sonstiges:	Für Altbau und Denkmalschutz-gebäude	Für Neubau und Niedrigenergie-häuser	Öffnungsart nach Aussen	Aluschale von Aussen	Aluschale von Aussen

Die gegebene Wärmedämmungswerte wurden für Referenzfenster 1230 mm x 1480 mm bestätigt